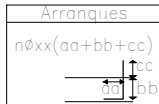
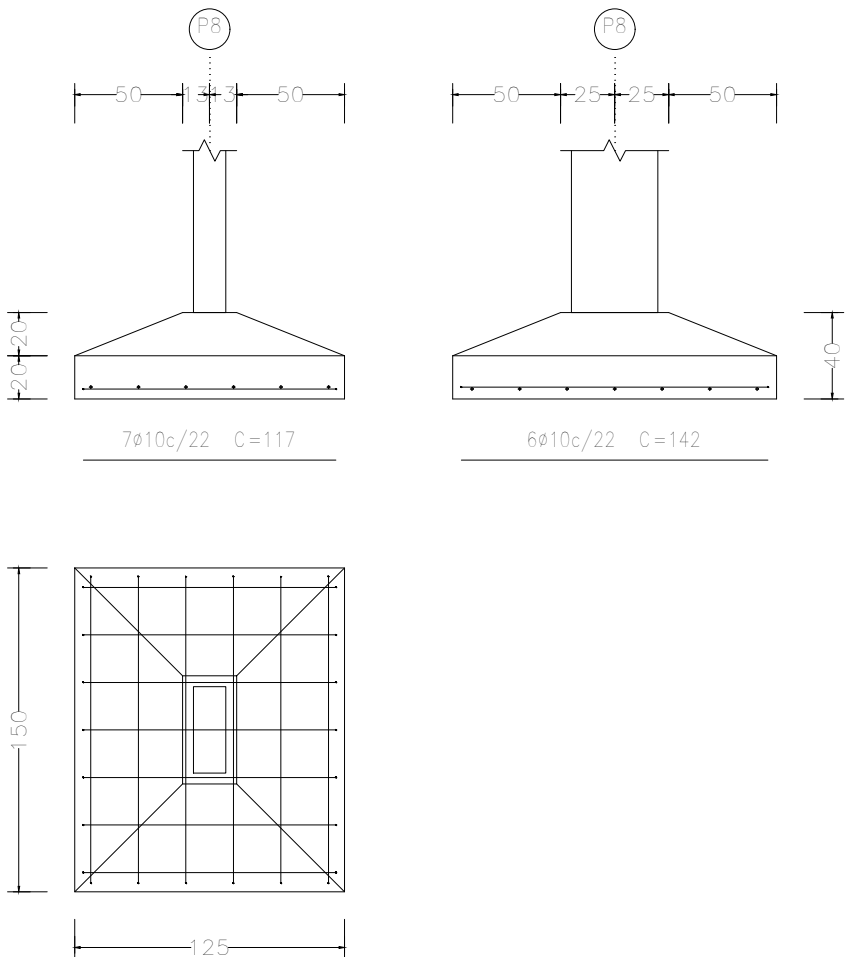


QUADRO DE ELEMENTOS DE FUNDAÇÃO							
Referências	Tipo de elemento	Dimensões (cm)	Altura (cm)	Estaca	Armadura inf. X	Armadura inf. Y	Armadura sup. Y
P1, P2, P3, P4, P5, P6, P7, P8, P9, P10, P11, P12, P13, P14, P15, P16, P17, P18, P19, P20, P21, P22, P23, P24, P25, P26, P27, P28, P29, P30, P31, P32, P33, P34, P35, P36, P37, P38, P39, P40, P41, P42, P43, P44, P45, P46, P47, P48, P49, P50, P51, P52, P53, P54, P55, P56, P57, P58, P59, P60, P61, P62, P63, P64, P65, P66, P67, P68, P69, P70, P71, P72, P73, P74, P75, P76, P77, P78, P79, P80, P81, P82, P83, P84, P85, P86, P87, P88, P89, P90, P91, P92, P93, P94, P95, P96, P97, P98, P99, P100	Sapata em concreto armado	110x85	45	Tipo RCU, Penetração 10 cm	4ø10c/28	4ø10c/28	
P8	Sapata em concreto armado	125x150	40 / 20		7ø10c/22	6ø10c/22	
P9, P23 e P24	Sapata em concreto armado	130x120	30 / 20		5ø10c/22	4ø10c/22	
P16 e P17	Sapata em concreto armado	130x60	40 / 20		4ø10c/22	6ø10c/22	
P11, P15 e P20	Sapata em concreto armado	115x130	35 / 20		6ø10c/23	5ø10c/25	
P18	Sapata em concreto armado	115x130	35 / 20		6ø10c/23	5ø10c/25	
P21	Sapata em concreto armado	95x110	30 / 20		4ø10c/28	4ø10c/28	
P22	Sapata em concreto armado	85x100	30 / 20		4ø10c/28	3ø10c/28	
P30	Sapata em concreto armado	100x85	30 / 20		3ø10c/28	4ø10c/28	
P2-P3	Sapata em concreto armado	225x225	45 / 30		8ø12,5c/28	8ø12,5c/28	8ø12,5c/28
P31-P33	Sapata em concreto armado	235x235	30 / 30		15ø10c/16	15ø10c/16	15ø10c/16

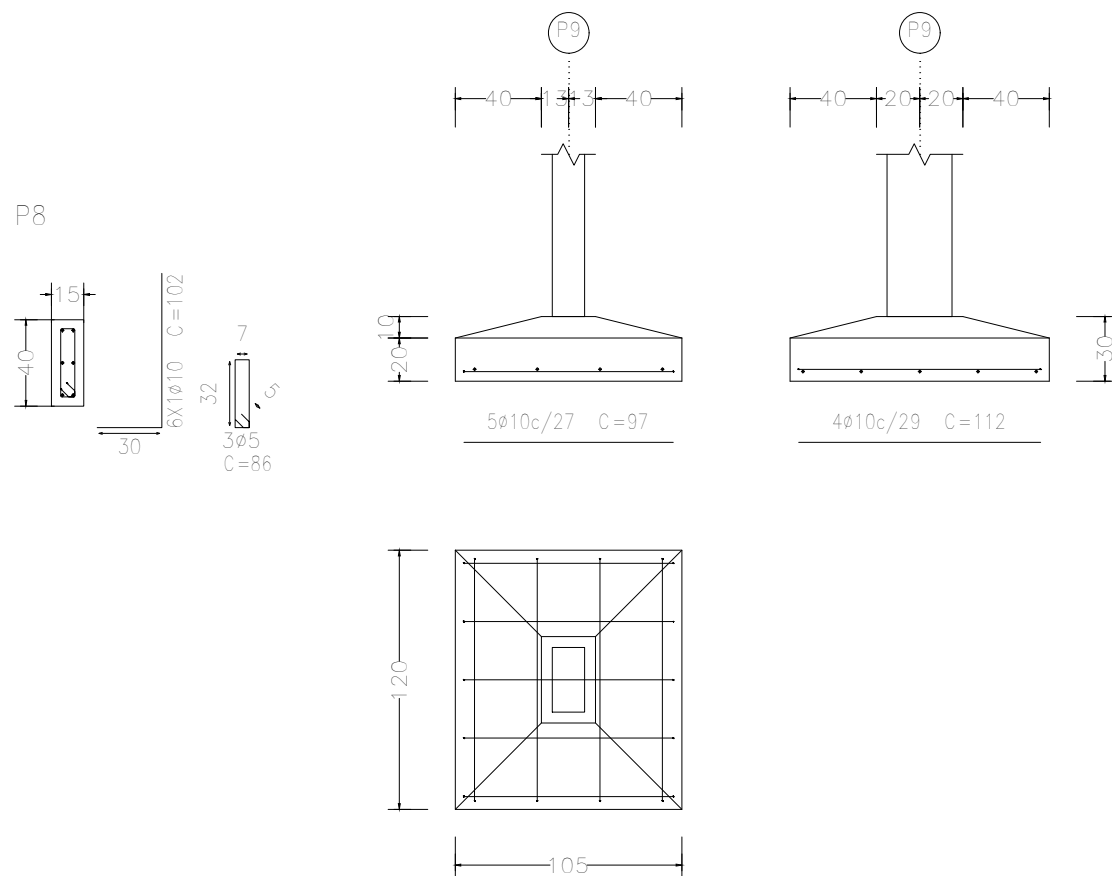
Fundação
Fundação
Concreto: C25, em geral
Aços em fundações: CA-50 e CA-60
Escala: 1:75



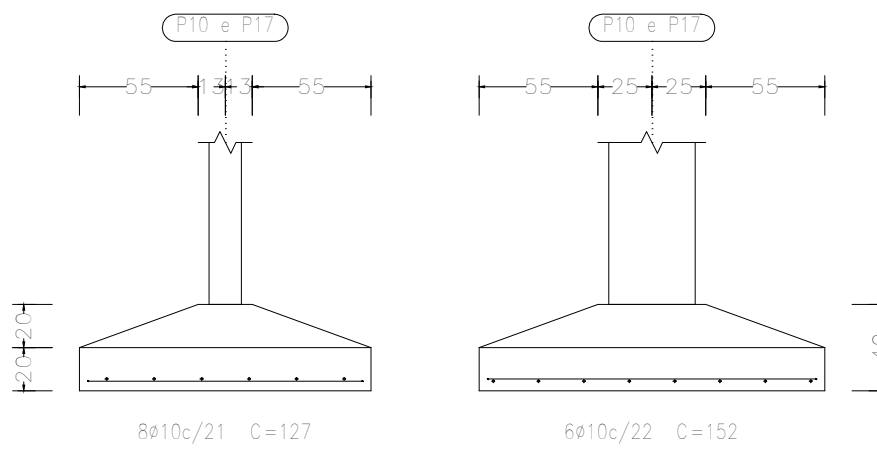
P8



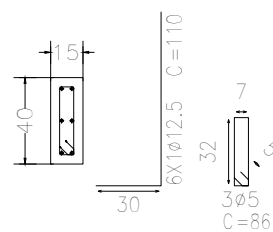
P9



P10 e P17

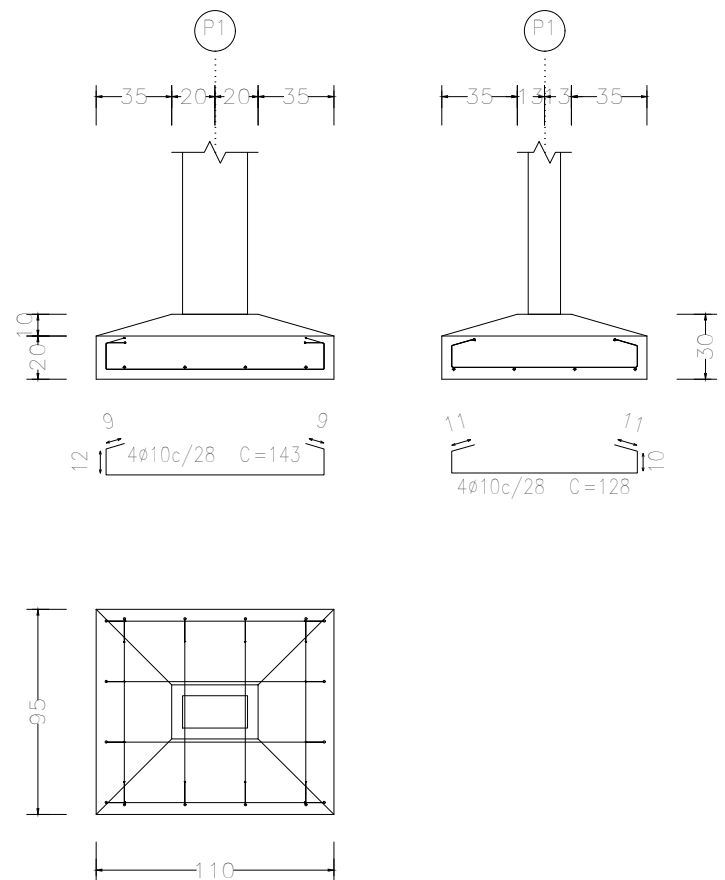


P10 e P17



Quadro de armaduras			
Referências	Armadura Correl.	Armadura Face X	Armadura Face Y
P1	4ø12,5 (30+33+47)	2ø10 (30+38+38)	
P2	4ø12,5 (30+38+47)	2ø10 (30+38+38)	
P3, P4, P5, P6, P7, P12, P13, P14, P15, P16, P18, P26, P27, P28 e P29	4ø16 (30+38+60)	2ø12,5 (30+38+47)	4ø12,5 (30+38+47)
P8	4ø10 (30+34+38)		2ø10 (30+34+38)
P9, P20 e P23	4ø10 (30+24+38)		
P16 e P17	4ø12,5 (30+33+47)		2ø12,5 (30+33+47)
P11 e P19	4ø10 (30+29+38)		
P18	4ø12,5 (30+28+47)		4ø12,5 (30+28+47)
P20	4ø12,5 (30+28+47)		4ø10 (30+28+38)
P23, P24 e P24	4ø10 (30+24+38)		2ø10 (30+24+38)
P25	4ø16 (30+43+60)	2ø12,5 (30+43+47)	4ø12,5 (30+43+47)
P31	4ø10 (30+44+38)		

P1



Garagem p Ônibus Escolares	Data: 16/08/2023
Local:	Número de desenho:
Promotor:	
Garagem para Ônibus Escolares	Escala: Indicado
Eduardo Rampanelli Tosetto	Data: 16/08/2023
Número do CREA: 1220503037	